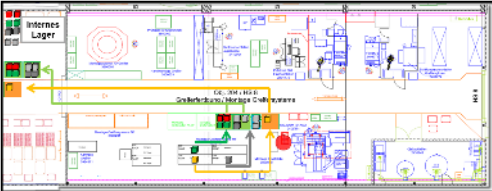


# KOENIG & BAUER



## Organisation



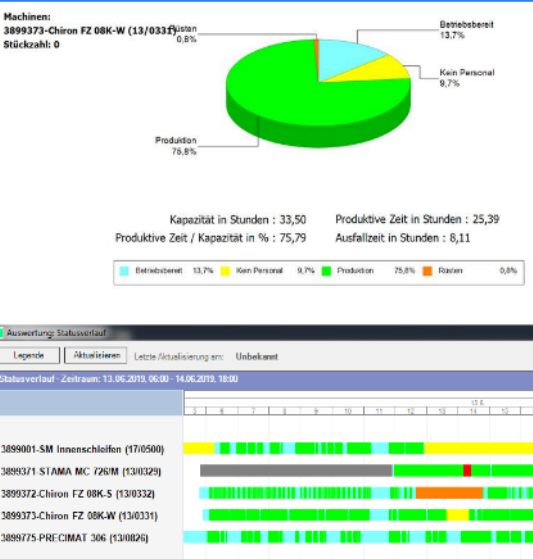
## GAB



## Visualisierung



## MDE

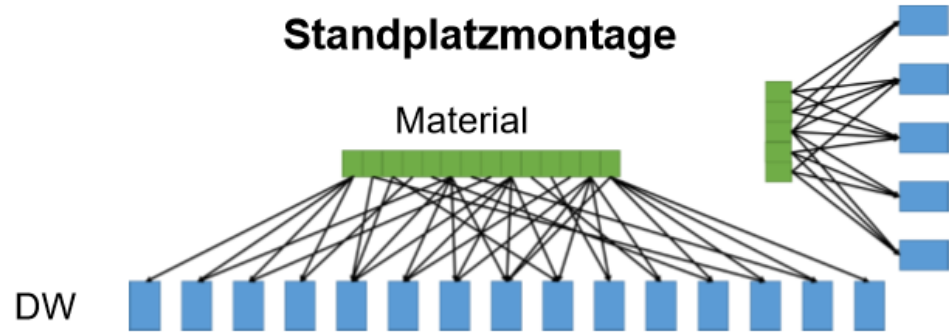


5S, Vorrichtungen, Logistik etc.

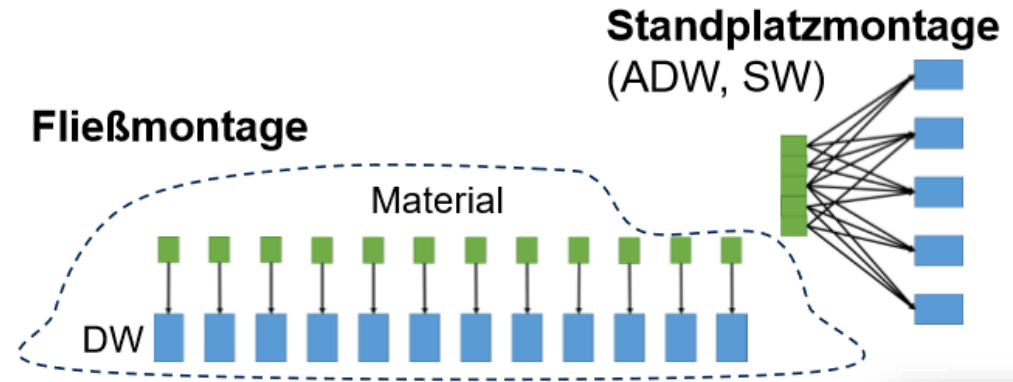
Σ mind. 25% Effektivität seit 2016

# Druckwerkmontage | Fließmontage

„Umstellung von Standplatz- auf Fließmontage“



- Hoher Materialbestand
- Materialanstellung undefiniert
- Durchlaufzeit = 5 Tage
- Durchsatz = 23 DW/ Arbeitswoche
- 20 Montageplätze

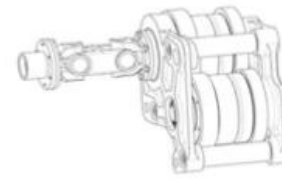


- ✓ Bestandsreduktion um 90.000 €
- ✓ Materialbereitstellung je Takt
- ✓ Durchlaufzeit = 3 Tage
- ✓ Durchsatz = 25 DW/ Arbeitswoche
- ✓ 17 Montageplätze
- ✓ Arbeitsplatzausstattung angepasst an Taktbedarf (insb. Betriebsmittel)



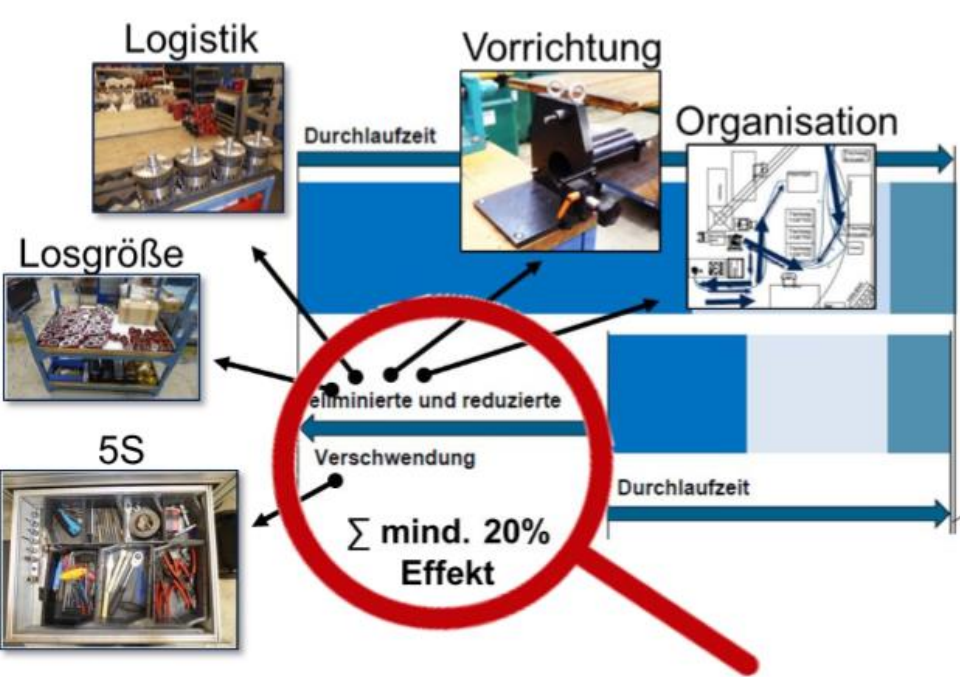


# Druckturm | Drehantrieb Feuchtwerk



Restrukturierung Arbeitsplatz

Arbeitsplatz gem. Prozessfolge | 5S | Visuelles Management Logistik | U-Layout | Losgrößenanpassung



gemeinsames Montage-Projekt



	Vorher	Nachher	Effekt
Montageflächenbedarf	30m <sup>2</sup>	24m <sup>2</sup>	-6m <sup>2</sup> (-20%)
Wege	179m pro Getriebe	134m pro Getriebe	-45m (-25%)
Auspackaufwand	Hoch	Entfällt fast komplett	-5 bis -10%
Suchaufwand	Hoch	Sehr gering	-5 bis -10%
Optimierte Vorrichtungen	schweres Handling	leichtes Handling	-2 bis -5%
„Arbeitsfluss“	unterbrochen	verstetigt	mind. -20%



Nebenzeiten! ↓

Hauptzeiten! ↓